



ciclammino

**Associazione per la mobilità
sostenibile e accessibile**

CITTA' A MISURA DI BICICLETTA

#Salvaiciclisti - Conversano



**392 0322 311
338 1518 634**



ciclammino@tiscali.it



ciclammino conversano

Ciclammino nasce dall'esigenza della tutela e salvaguardia dell'ambiente cercando di comunicare e proporre metodi alternativi di mobilità, nel rispetto delle regole e norme che la società ha elaborato, avendo sempre come finalità la sicurezza e l'accessibilità per tutti ed in particolare per le fasce di utenti più deboli.

Parte dall'osservazione del territorio su quelle che sono le criticità migliorabili in termini di accessibilità urbana e le traduce in funzione di quella che è anche la sicurezza stradale.

Concepire una città a misura di cittadino dover porre al centro la sicurezza e l'accessibilità ai luoghi di interesse con un occhio particolare alle categorie deboli (diversamente abili, bambini, anziani, non vedenti, genitori con carrozzine per neonati, ecc..).

Le attività, che si svolgono in bicicletta, a piedi e non ultimo con l'utilizzo del mezzo pubblico (autobus, treno), si articolano in iniziative quali:

- Laboratori di educazione alla mobilità urbana ed extraurbana che pongono all'attenzione dei partecipanti la problematica dell'accessibilità e della sicurezza stradale di pedoni e ciclisti, utenti deboli della strada.**







- Attività didattiche e ludiche per bambini attraverso giochi di ruolo: slalom, staffette, percorsi con caccia al tesoro, percorsi al buio bendati, interpretazione segnali stradali, multe morali (nel centro urbano).





21.09.2013



25.06.2012



21.09.2013



- Educational tour per bambini, adulti, famiglie, anziani e persone con disabilità che consentono, durante l'esplorazione del territorio, di apprendere i giusti comportamenti da attuare e le regole da rispettare per la tutela, la sicurezza, la sostenibilità e la piena accessibilità degli spazi.





DISABILITÀ MOTORIE NON GRAVI, DISABILITÀ COGNITIVE E SENSORIALI

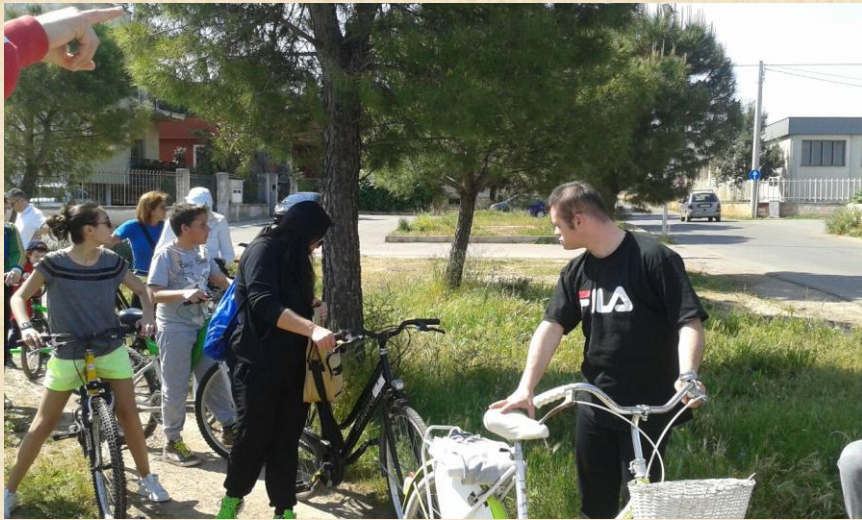


DISABILITÀ COGNITIVE



DISABILITÀ SENSORIALE CECITÀ





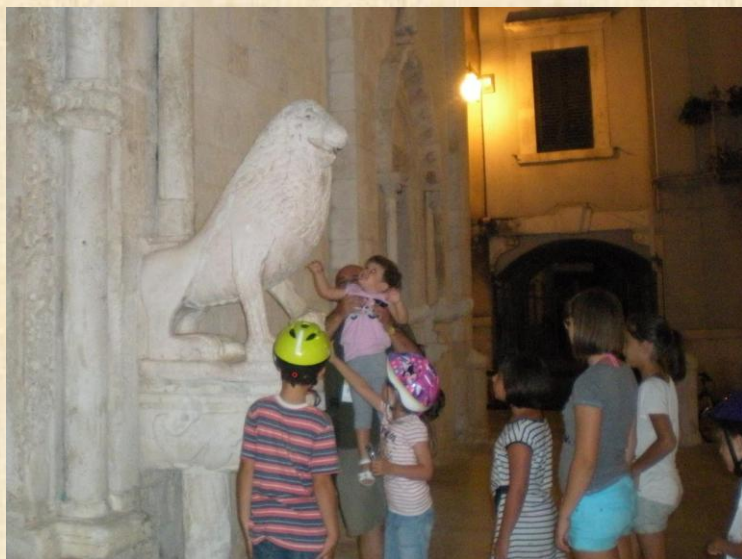




TOUR ESTIVI IN NOTTURNA



EDUCATIONAL TOUR ACCESSIBILI PER BAMBINI E RAGAZZI



EDUCATIONAL TOUR SCOLASTICI CON VISITE GUIDATE NEI CENTRI STORICI E LUNGO PERCORSI NATURALISTICI



EDUCATIONAL TOUR BIODIVERSITY IS LIFE



TOUR TASTE & BIKE





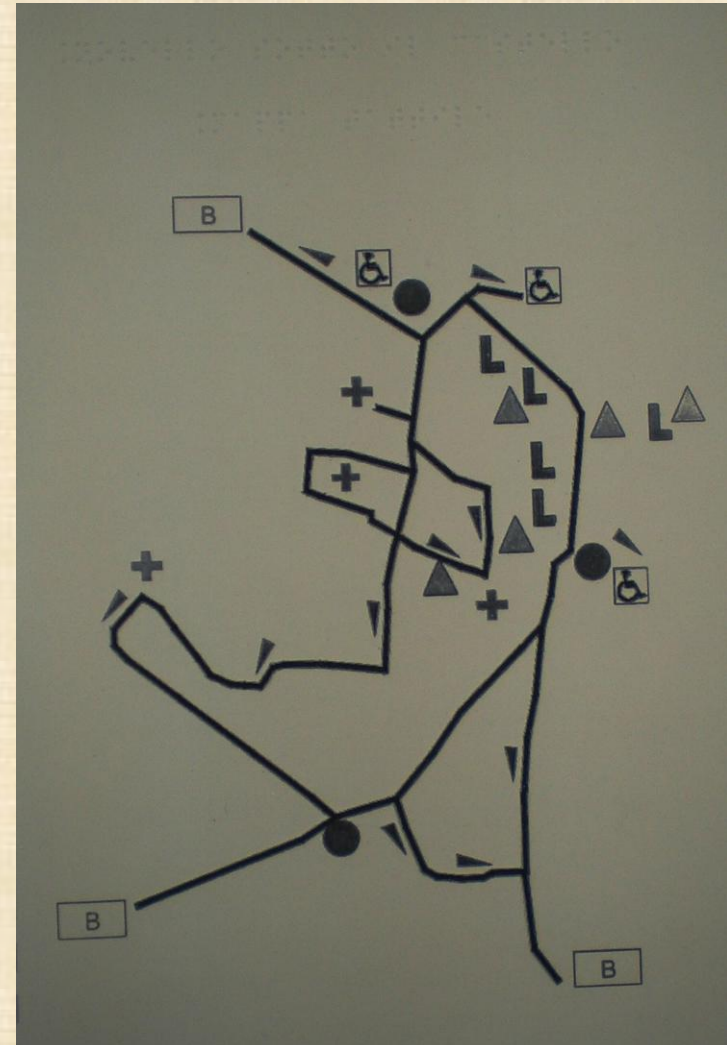
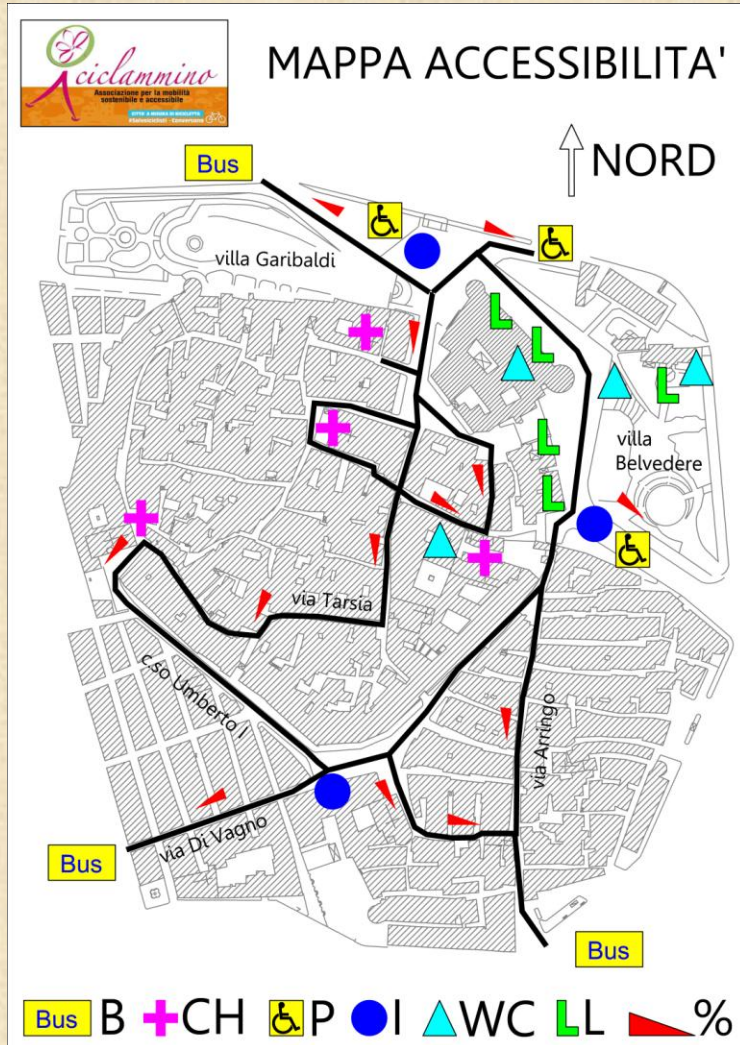
LABORATORI E DEGUSTAZIONE PRODOTTI TIPICI



TOUR ROMANTICI EMOZIONALI



STUDIO E REALIZZAZIONE DI PERCORSI TURISTICI ACCESSIBILI CON L'UTILIZZO DI MAPPE TATTILI E IN BRAILLE PER LA VISITA NEI CENTRI STORICI





ESPLORAZIONE SENSORIALE DEL TERRITORIO



GUIDA NARRANTE



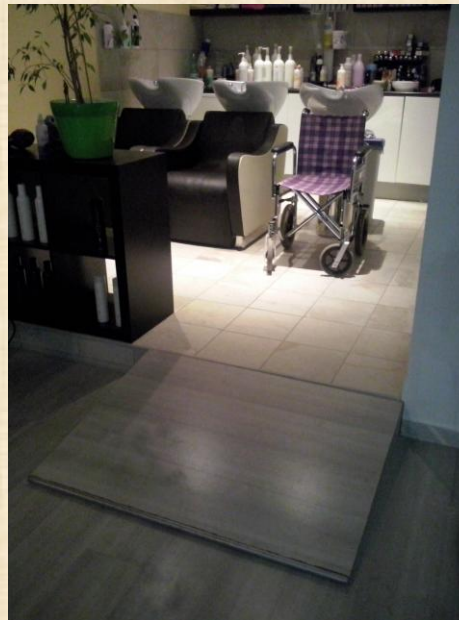
RECUPERO SOCIALE E REINSERIMENTO LAVORATIVO



LABORATORIO STORICO ARCHEOLOGICO NATURALISTICO



IL DIRITTO ALLA BELLEZZA PER TUTTI



STAFF



Graziana Patella - Presidente è guida ciclo turistica, guida narrante, animatrice esperta nei servizi sociali rivolti all'area disabilità, disadattamento, devianza, minori ed anziani. Qualificata in primo soccorso e tecniche salvavita con utilizzo defibrillatore.



Pietro Gigante - Socio fondatore è architetto, mobility manager, progettista ed esperto in mobilità sostenibile, accessibilità e design for all. Qualificato in primo soccorso e tecniche salvavita con utilizzo defibrillatore.



Vincenzo Tesoriere - Socio è esperto qualificato in ciclo meccanica.



Antonio Pallara - Socio è esperto qualificato in ciclo meccanica e primo soccorso Croce Rossa Italiana.

GRAZIE PER L'ATTENZIONE



ciclammino

**Associazione per la mobilità
sostenibile e accessibile**

CITTA' A MISURA DI BICICLETTA
#Salvaiciclisti - Conversano



392 0322 311



ciclammino@tiscali.it



ciclammino conversano